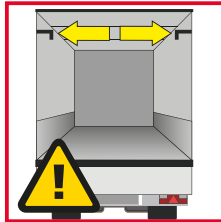


ROLA LISTA KONTROLNA BEZPIECZEŃSTWA POJAZDU

PL



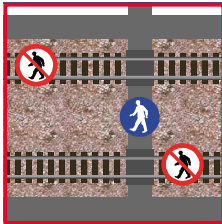
Ubrać odzież ostrygawczą i solidne buty



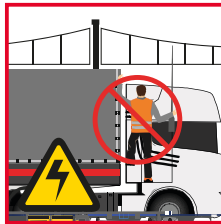
Zamknąć i zabezpieczyć plandekę i przesuwany dach plandeki



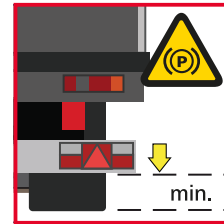
Zachować równą odległość od bocznych ścian wagonu poprzez kontrolę wzrokową



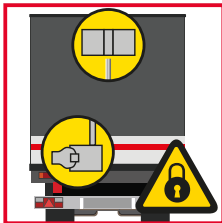
Nie przechodzić przez tory, zachować odległość od sąsiedniego toru - NIEBEZPIECZEŃSTWO DLA ŻYCIA!



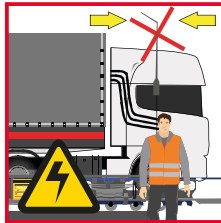
Zachować odległość co najmniej 3 m od linii wysokiego napięcia - NIEBEZPIECZEŃSTWO DLA ŻYCIA!



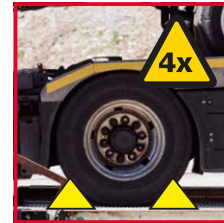
W pozycji parkowania zaciągnąć hamulec ręczny i całkowicie opuścić zawieszenie pneumatyczne



Zamknąć i zabezpieczyć tylne drzwi, drzwi kierowcy ciężarówki oraz wszelkie klapy silosów i osłony kopuł

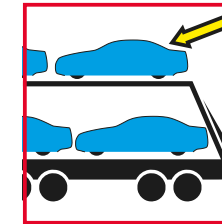


Usunąć anteny powyżej 4 m wysokości samochodu - NIEBEZPIECZEŃSTWO DLA ŻYCIA!
Deflektory wiatru w samochodzie są zablokowane



Zabezpieczyć samochód za pomocą 4 klinów i złożyć lusterka boczne

Dodatkowo:



TRANSPORTER SAMOCHODOWY:
sprawdzić folię ochronną na samochodach i w razie potrzeby poprawić ją



WÖRGL-BRENNER v.v.
Przymocować pasek napinający do tylnego zamknięcia dachu przesuwanego

Swoim podpisem potwierdza kierowca, że wytyczne bezpieczeństwa zgodne z tą listą kontrolną są spełnione najpóźniej, gdy opuszcza swoją ciężarówkę załadowaną na pociąg, że instrukcje te zostały zrozumiane i że oglądną film bezpieczeństwa.

Wörgl-Brenner Wörgl-Trento Wels-Maribor Numer pociągu / czas pociągu

Brenner-Wörgl Trento-Wörgl Maribor-Wels Numer rezerwacji

Naczepa / ciągnik

ciężarówka z przyczepą

Transporter samochodowy

Firma, Miejscowość
Numer rejestracji /
Towar Ciężar całkowity ciągnika z naczepą + ładunek

Imię pierwszego kierowcy Imię drugiego kierowcy
Imię Imię
Nazwisko Nazwisko

Towar niebezpieczny ADR tak nie

Data Podpis