

ROLA Information



6/2022

Vienna, 22 aprile

Informazioni sulla sicurezza ROLA

Uso e conservazione dei cunei (cunei per ruote)

Ogni camion, dopo essere stato caricato sul treno, deve essere fissato con 4 cunei per evitare che si muova.

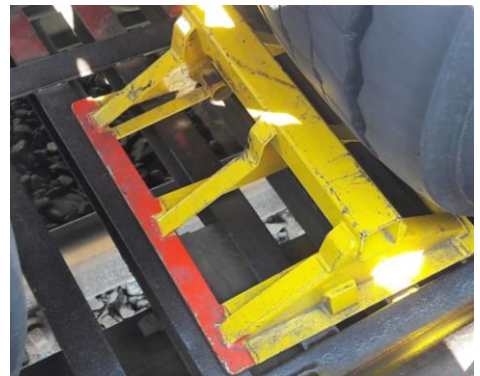
I cunei si trovano sul lato di ogni vagone e devono essere fissati e rimossi dagli autisti stessi.

La sicurezza del camion viene poi controllata dal personale addetto al carico ROLA prima della partenza del treno e corretta se necessario.

All'arrivo al terminal di destinazione, l'autista prima della partenza, deve rimuovere tutti e quattro i cunei!

I cunei che non vengono rimossi danneggeranno il camion, i vagoni e rappresenteranno un pericolo per la sicurezza.

Soltanto dopo aver rimosso i cunei e averli rimessi al loro posto e con le sospensioni pneumatiche del camion gonfiate il camion potrà scendere dal treno.



In caso di domande, inviateci una e-mail a rola@railcargo.com.

Auguriamo buon viaggio,
Il team della ROLA